

# Síntese do Novo Marco Regulatório da Educação a Distância

## Plano do MEC para regras da EAD



### Principais propostas do novo regulamento

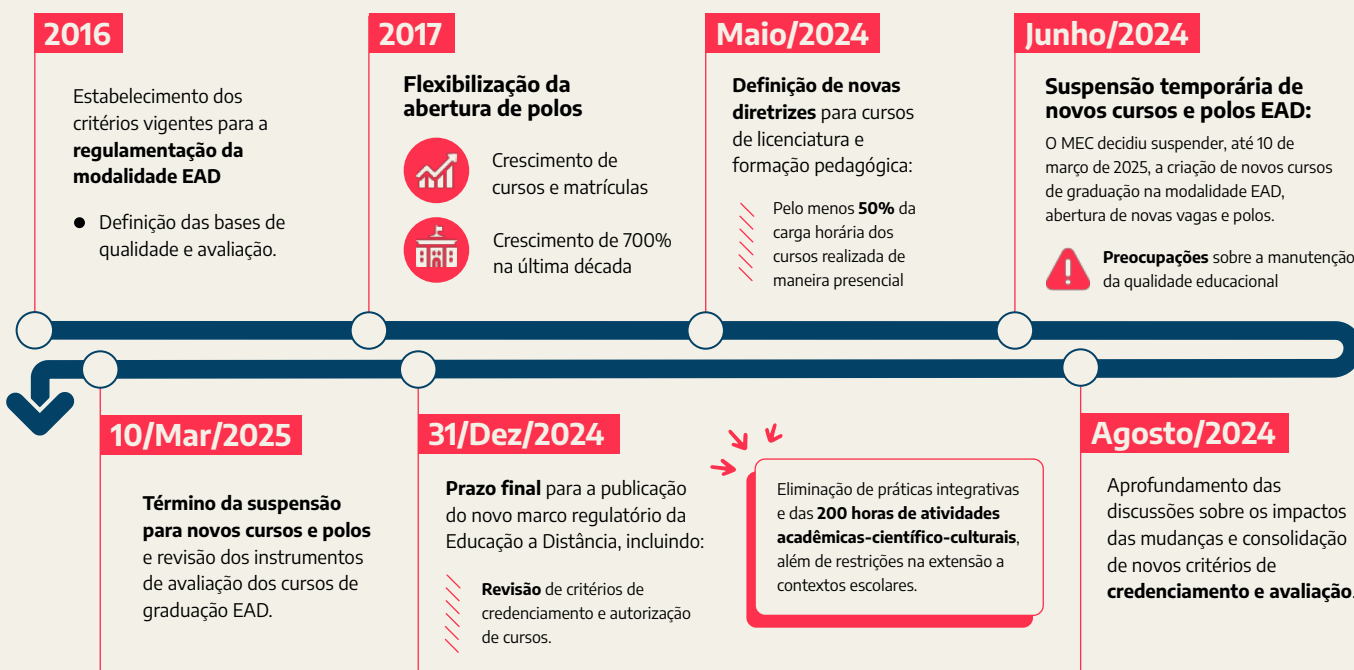
- ✓ Frequência mínima obrigatória de **75% das atividades presenciais**
- ✓ Atividades síncronas com limite de **50 alunos por turma**
- ✓ Instituição de nova modalidade: **Ensino Semipresencial**
- ✓ **Provas presenciais** obrigatórias a cada 10 semanas

- ✓ Pelo menos **1/3 das questões discursivas**, exigindo análise e síntese.
- ✓ **Desburocratização**
- ✓ **Credenciamento da instituição:** autorização para oferecer todas as modalidades

### Desafios da EAD

- ➔ **Baixa interação** entre professores e estudantes
- ➔ **Qualidade desigual** dos cursos ofertados
- ➔ **Adequação das estruturas** físicas e digitais às novas regulamentações

### Linha do Tempo



### Características da EAD



**Flexibilidade**  
Estudo em horários personalizados



**Economia**  
Mensalidades acessíveis em comparação ao ensino presencial



**Inclusão**  
Alcance em áreas remotas, elimina barreiras físicas para pessoas com mobilidade reduzida e oferece flexibilidade para quem enfrenta jornadas duplas ou triplas.

## Dados sobre a evolução da EAD

A Educação a Distância tem mostrado **crescimento exponencial no Brasil**:

**3,3 milhões**

de estudantes ingressaram em cursos de graduação na modalidade EAD em 2023, enquanto os cursos presenciais registraram 1,6 milhão de matrículas.

**99,3%**

das cerca de 19 milhões de vagas oferecidas na educação a distância foi resultado das universidades privadas.

**700%**

foi o aumento no número de matrículas na EAD em uma década, superando os cursos presenciais desde 2021

**50%**

das 9,9 milhões de matrículas no ensino superior **estão na modalidade EAD**, consolidando o formato como uma das principais alternativas educacionais.

## Glossário

**DCN:** Diretrizes Curriculares Nacional

**Nead:** Núcleo de educação a distância

**LDB:** Lei de Diretrizes e Bases

**SERES:** Secretaria de Regulação e Supervisão da Educação Superior

**CNE:** Conselho Nacional de Educação

**ABMES:** Associação Brasileira de Mantenedoras de Ensino Superior

**CC-Pares:** Conselho Consultivo para o Aperfeiçoamento dos Processos de Regulação e Supervisão da Educação Superior

## Estruturação dos polos EAD

**×** Proibição de compartilhamento de sede por diferentes instituições.

### Infraestrutura mínima obrigatória:

- + Espaço de recepção
- + Laboratório de informática
- + Espaço para estudos e reuniões
- + Sala de atendimento e sala de aula



## Impacto nas instituições de ensino Superior

Para se **adequar às novas regras**, as IES deverão:



**Investir em infraestrutura digital:** Plataformas robustas e equipamentos de transmissão ao vivo.



**Capacitar professores** para atuar em modelos híbridos, alinhando estratégias pedagógicas à nova realidade.



**Criar ou aprimorar Núcleos de Educação a Distância (NEAD)**, com gestores educacionais especializados.



## Debate em foco

O novo marco regulatório **divide opiniões**:

### Retrocesso?

Críticas apontam possível engessamento do setor, restringindo a flexibilidade da EAD.

### Avanço?

Especialistas acreditam que as mudanças organizam e modernizam o mercado, trazendo maior confiabilidade e equidade.

## Funções do corpo docente

Adaptadas às **particularidades do ensino a distância**:

- 1 Professor(a) Conteadista:** Responsável pela elaboração do material didático.
- 2 Professor(a) Regente:** Coordena a execução do conteúdo curricular.
- 3 Professor(a) Mediador(a) Online:** Coordena a execução do conteúdo curricular.
- 4 Professor(a) Mediador(a) Presencial:** Atua nos polos físicos para atividades presenciais.
- 5 Coordenador(a) de Curso:** Organiza e supervisiona a execução geral do curso.

## O papel do setor privado na EAD

O setor privado desempenha **papel central na Educação a Distância no Brasil**

**+ 15 milhões de alunos** atendidos em todos os níveis educacionais, sendo 90% das classes C, D e E.

**99,3% das vagas EAD** são oferecidas por **universidades privadas**, com cerca de 19 milhões de vagas disponibilizadas em 2023.

**77% das matrículas** no ensino superior, estão **concentradas em instituições privadas**.